

BKB



BM MAKİNA GRUP

www.bmmakina.com.tr

BM MAKİNA Sanayi ve Ticaret A.Ş. 1999 yılında İstanbul'da kuruldu ve faaliyetlerine Perpa İstanbul ofisinde enerji ve data iletim sistemleri üreticisi VAHLE - Almanya ile elektrikli zincirli vinç üreticisi LIFTKET - Almanya firmalarının Türkiye genel temsilcisi ve distribütörü olarak başladı.

Sunduğu kaliteli hizmet ve ürünlerle kısa sürede pazarda yerini sağlamlaştıran BM MAKİNA, müşterilerinden gelen talepleri değerlendirerek 2002 yılında İstanbul Dudullu OSB içinde yer alan DES Sanayi Sitesinde bir üretim tesisi kurarak faaliyete geçirdi. 2003 yılında ise BKB markası altında Hafif Vinç Sistemlerinde kullanılan özel profillerin ve birlikte kullanılan aksesuarların Türkiye'deki ilk üretimini başlattı.

BM MAKİNA, 2009 yılında, ağırlıklı olarak vinç sektöründeki firmaların ihtiyaç duyduğu Motorlu Kablo toplama Tamburlarını KATO markası altında standart olarak üretmeye başladı.

Bu faaliyetlerine paralel olarak, Türkiye'de hızla gelişen demiryolu taşıma sektörünün ihtiyaç duyduğu bakım atölyesi donanımlarındaki boşluğu değerlendiren BM MAKİNA, 2011 yılında bu kez DEMYKS markası altında Vagon Krikoları imalatına başladı. Başlangıçtaki Mobil Kriko tasarımına daha sonraki yıllarda Yeraltı Kriko Sistemleri, 2 ve 3 eksenli Kaynak Pozisyonerleri, Boji Döner Tablaları, Sabit Vagon Sehpaları ve benzer ürünleri de ekleyerek bu alandaki ürün yelpazesini genişletti ve yurtdışı pazarlara da açıldı.

Artan pazar taleplerini daha iyi karşılamak üzere Gebze Güzeller Organize Sanayi Bölgesindeki 11.000 m² kapalı alana sahip fabrika yatırımını 2011 yılında tamamladı ve bütün birimlerini Gebze'de tek çatı altında topladı.

BM MAKİNA, bugün sayısı 50'yi aşan çalışanından oluşan deneyimli ve dinamik kadrosu ile Gebze fabrikasından Türkiye'nin her yerine ve ayrıca dünyanın birçok ülkesine ürünlerini göndermektedir.

BM MAKİNA, müşterilerinin ihtiyaç ve isteklerine göre farklı kapasite ve özelliklerde tasarlanan, mühendislik ve üretimde uluslararası standartlara uygun, ileri teknolojilere, yüksek güvenlik ve verimliliğe sahip ürünler sunar. Kaliteyi tavizsiz şart olarak benimserken gücünü, en önemli varlığı olan müşterileri ve çalışanlarına olan güveninden alır.



BM MAKİNA Sanayi ve Ticaret A.Ş. was established in 1999 in Istanbul and started its activities in its Perpa Istanbul office as the exclusive representative and distributor for Turkey of energy and data transmission systems manufacturer Vahle - Germany and electric chain hoist manufacturer LIFTKET - Germany.

Having strengthened its position in the market in a short time with its high quality services and products, BM MAKİNA took into consideration the demands of its customers and started local manufacturing activities in 2002 establishing a production facility in DES Industrial Site situated in Dudullu Organized Industrial Zone. In 2003, it started the first production in Turkey of the special profiles and its accessories used in Light Crane Systems under the BKB brand name.

In 2009, BM MAKİNA started to produce Motorized Cable Reels that are mainly needed by companies in the crane sector, under the KATO brand name.

In parallel to these activities, assessing the gaps in the maintenance workshop hardware needed by rapidly evolving rail transport sector in Turkey, BM MAKİNA started manufacturing Wagon Lifting Jacks, this time under the DEMYKS brand in 2011. By adding Underground Jack Systems, 2 and - 3 axis Welding Positioners, Bogie Turntables, Fixed Wagon Stands and similar products to the initial Mobile Jack design, it expanded its product range in this field and opened door to foreign markets.

In order to better meet the increasing market demands, it completed its factory investment having a closed area of 11.000m² in Gebze Güzeller Organized Industrial Zone in 2011 and gathered all its units under one roof in Gebze.

BM MAKİNA, with an experienced and dynamic team of more than 50 employees, dispatches their products direct from its factory in Gebze to everywhere in Turkey and also to many countries all over the World.

BM MAKİNA offers products designed in different capacities and features according to the needs and requests of its customers, in accordance with international standards in engineering and production, with advanced technologies, high safety and efficiency. While adopting quality as an uncompromising condition, it draws its strength from its most important assets, its customers and confidence in its employees.



BKB Profiller, yüksek dayanımlı çelikten soğuk roll forming yöntemiyle "C" formunda Türkiye'de üretilmekte olup minimum sürtünme ile sessiz ve darbesiz çalışmaya imkan vererek vinç ve taşıma sistemlerinde yüksek hız ve randıman sağlar.

BKB profiller birbiriyle eşleşebilen zengin aksesuar seçenekleriyle birlikte ihtiyaca özel modüler sistemler oluşturmayı çok hızlı ve kolay hale getirmektedir. Bu şekilde istenirse son kullanıcı montajı kendisi de yapabilmektedir.

BKB sistemler, genel olarak manuel olarak (elle) çekmeli yüklerin rahatlıkla taşınmasında kullanılmaktadır.

İki eksenli montajlarda yükün dengeli bir şekilde dikdörtgen bir alanı taraması kullanıcıya hassas kontrol ve esneklik sağlamaktadır. Düşük ölü mesafeye sahip olması nedeni ile de fabrika ve atölye içi dar alanlarda tercih edilmektedir.

BKB Profiller sistemleri genel olarak köprülü vinçlerde, pergel vinçlerde ve monoray vinçlerde kullanılmaktadır. Genel Kullanım alanları;

Sürekli Montaj Hatları

Tekil Montaj Alanları

Bakım Vinçleri

Tezgah Üzeri Vinçler

Hammadde Besleme Vinçleri

Fabrika ve Atölye içi Hafif Kreynler

BKB profil sistemleri sürekli üretim hatlarında montaj kolaylığı sağladığından dolayı özellikle Otomotiv sektöründe , Bebek&Hijyenik Bez sektöründe, Otomotiv yan sanayinde, Beyaz Eşya sektöründe,Kapı sistemlerinde ve Depolama sektöründe tercih edilmektedir.



BKB Profiles, produced in Turkey from high strength steel with cold roll forming process in “C” shape, guarantee high speed and efficiency ensuring silent and smooth operation with minimum friction in crane and conveying systems.

BKB profiles , together with a wide range of matching accessories offers the possibility to create modular systems very quickly and easily to fit special need of the user. Thus, if preferred, the end user can make the installation by himself.

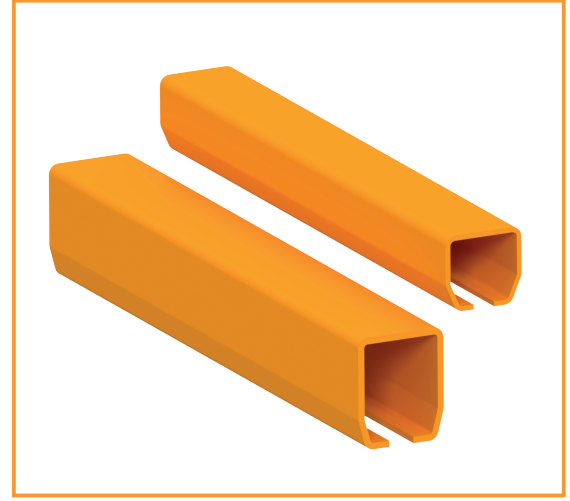
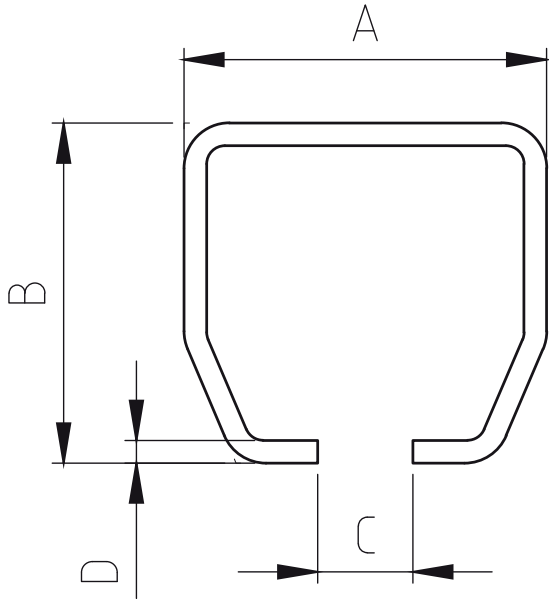
In general, BKB systems are used where easy manual handling of the load by pushing or pulling is required. With two axis setup, the load steadily scan a rectangular zone and ensures smooth control and flexibility to the operator. Due to very small unreached distance, they are preferred in narrow areas in the factories or workshops.

BKB Profile Systems are mainly used in monorail or overhead travelling and pillar cranes. General application are :

- Continue assembly lines,
- Individual assembly areas,
- Maintenance cranes
- Cranes over machine tools,
- Raw material feeding cranes
- Light cranes in factories and workshops.

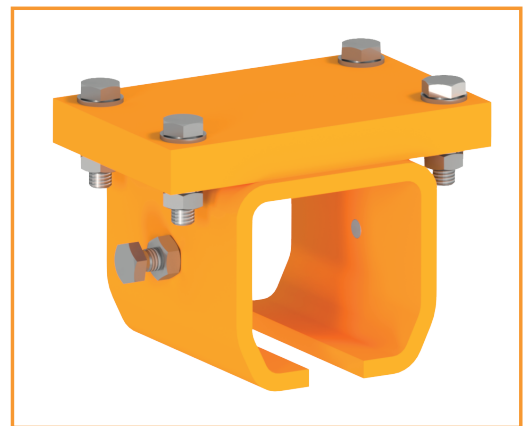
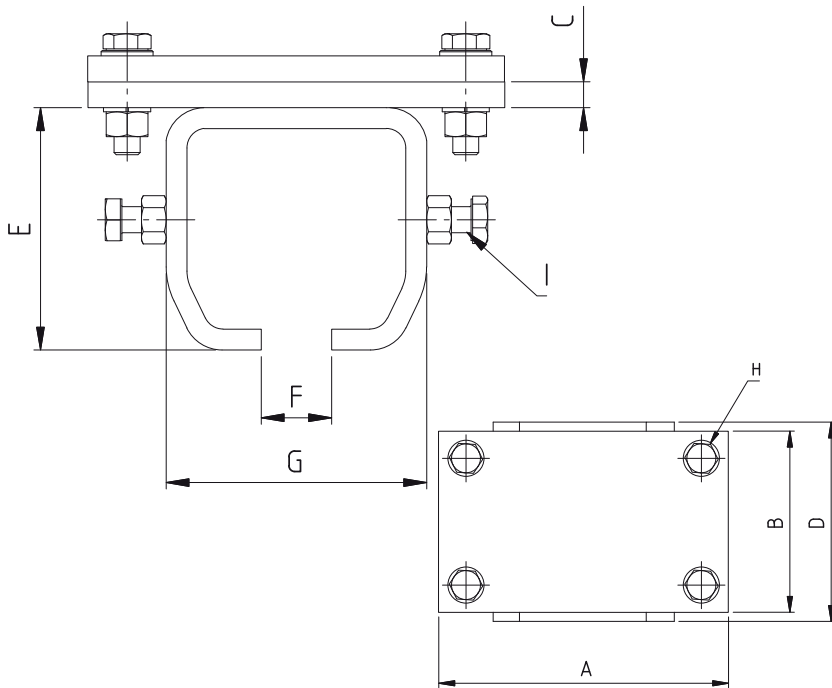
Main sectors that prefer BKB systems due to its ease of operation are Automotive, Hygienic Pad Producing , Automotive Supply Industry, White Goods, Sliding Doors Production and Warehousing.



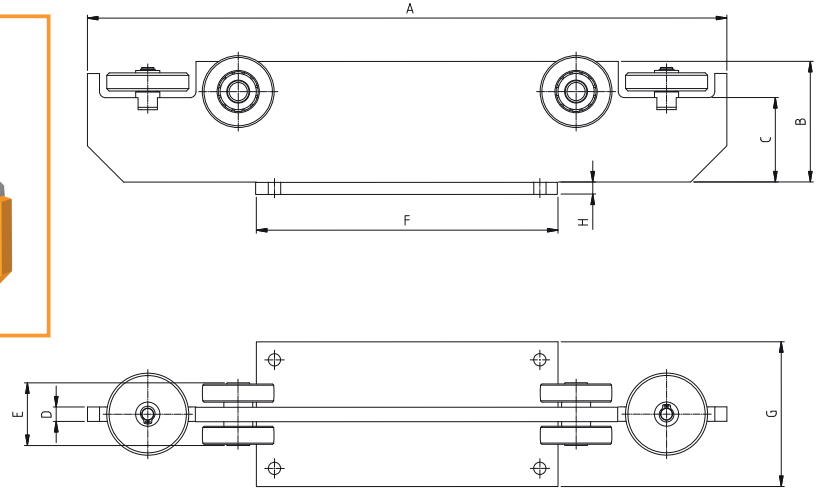
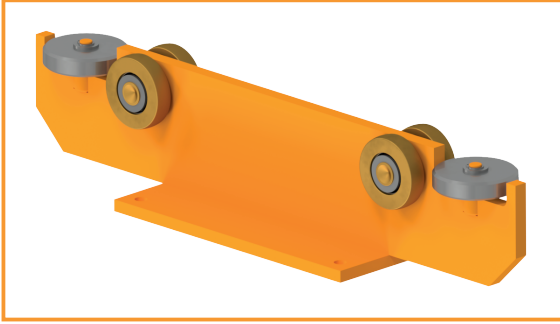


Katalog Numarası Catalog Number	Parça adı Part Name	Max. Yükleme Max. Load	A	B	C	D
00500 / 10	BKB 500	500 Kg	80	75	22	5
001000 / 10	BKB 1000	1000 Kg	90	110	24	6

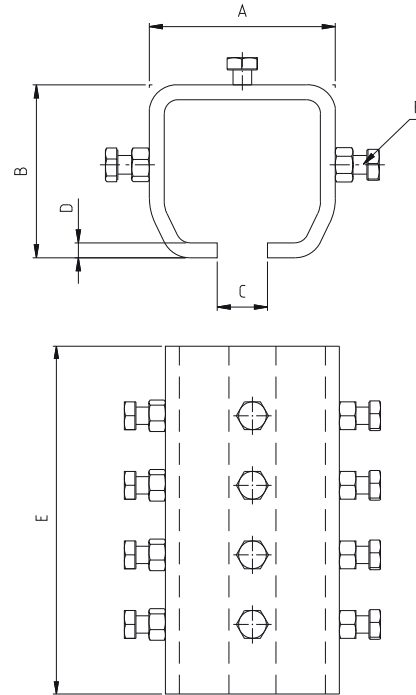
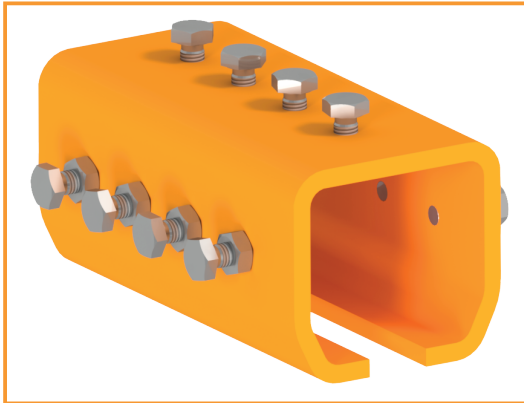
ASKI PARÇASI / FLANGER HANGER



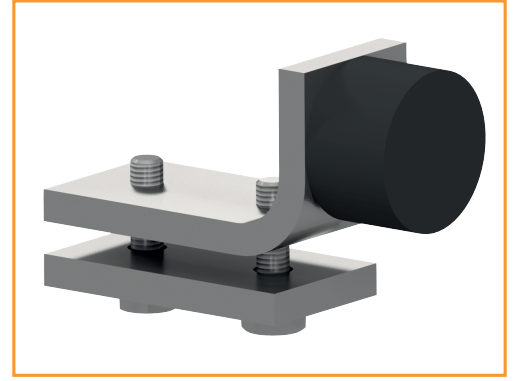
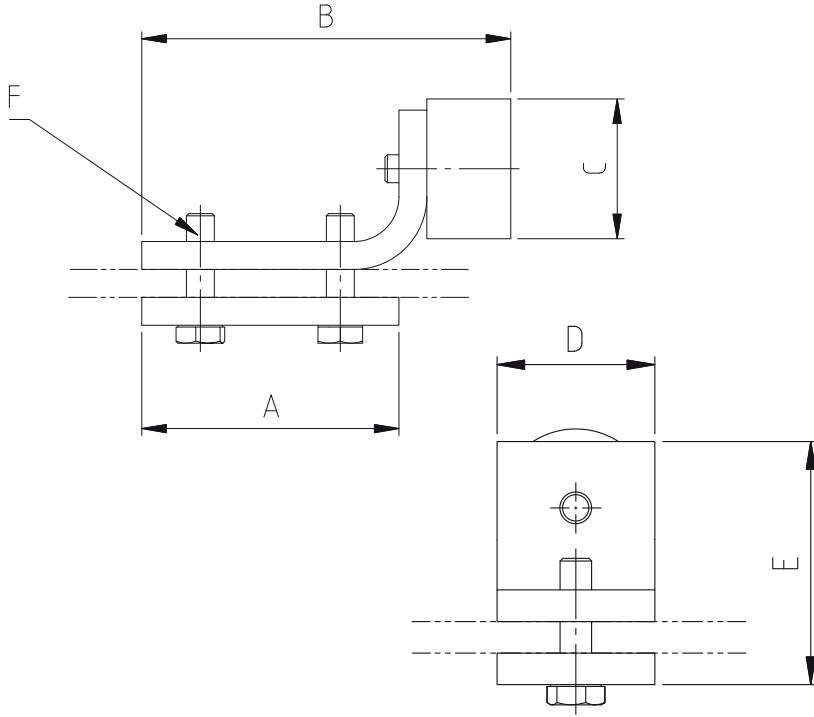
Katalog Numarası Catalog Number	A	B	C	D	E	F	G	H	I
00500 / 20	160	100	10	110	93	27	100	M10	M10
001000 / 20	180	110	12	120	132	38	120	M12	M12



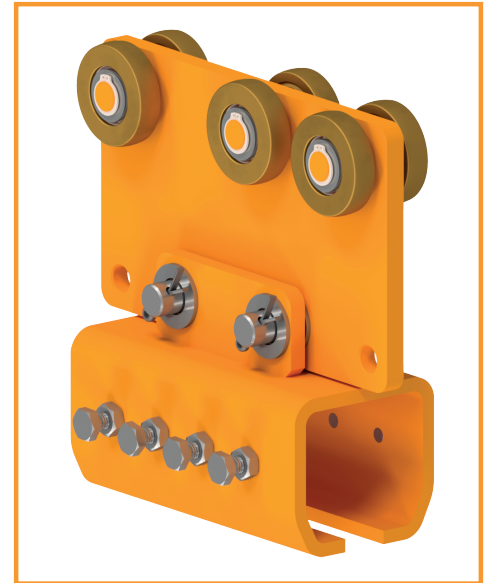
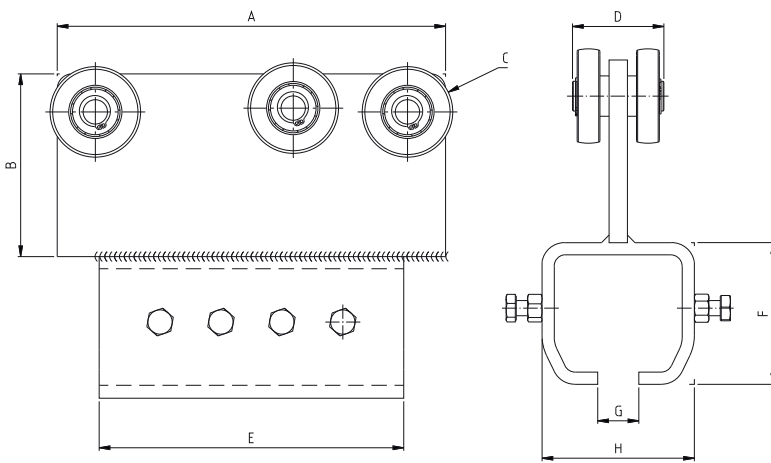
Katalog Numarası Catalog Number	Max. Yükleme Max. Load	A	B	C	D	E	F	G	H
00500 / 30	500 Kg	530	100	70	12	52	250	120	10
001000 / 30	1000 Kg	630	120	90	15	59	250	140	12



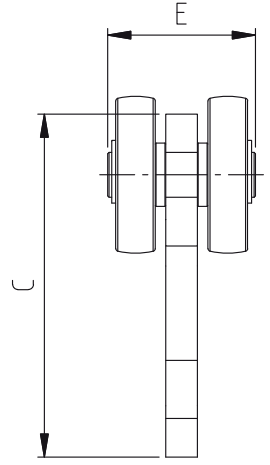
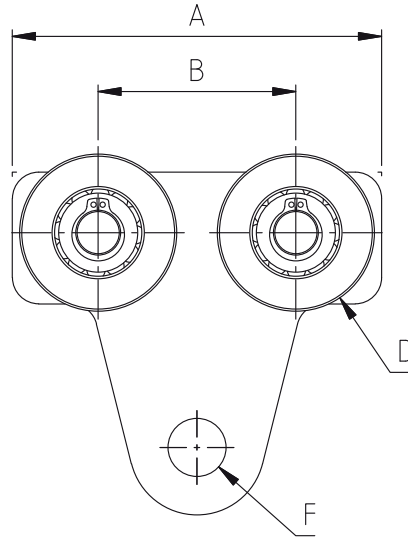
Katalog Numarası Catalog Number	A	B	C	D	E	F
00500 / 40	100	93	27	8	200	M10
001000 / 40	120	132	38	10	250	M12



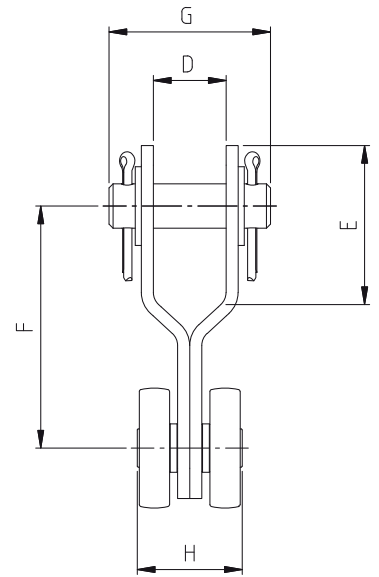
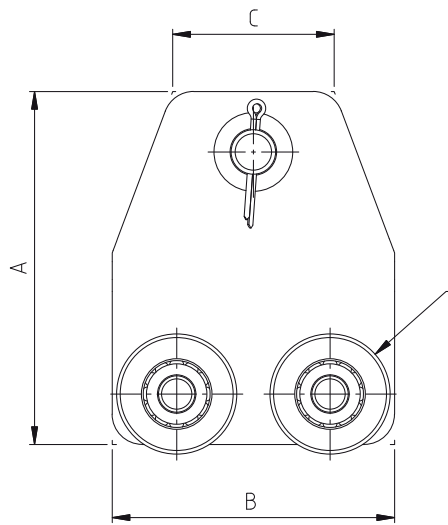
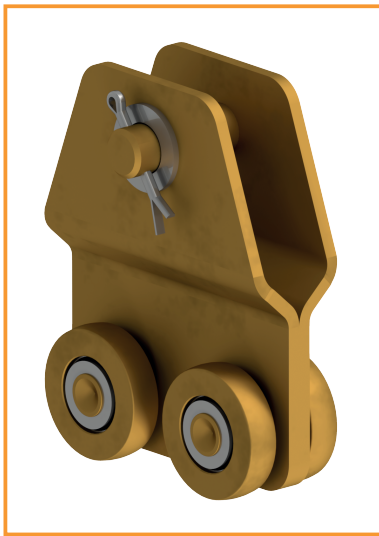
Katalog Numarası Catalog Number	A	B	C	D	E	F
00500-001000 / 60	92	132	Ø50	50	77	M10



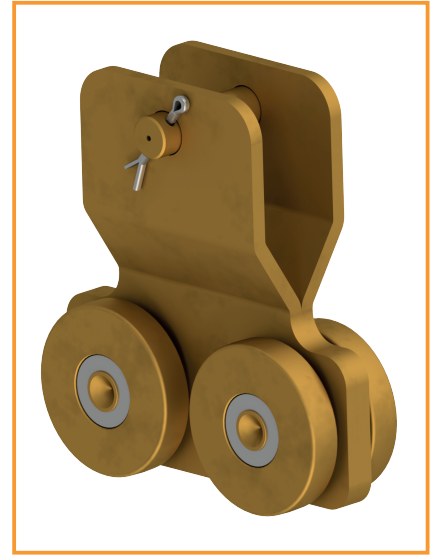
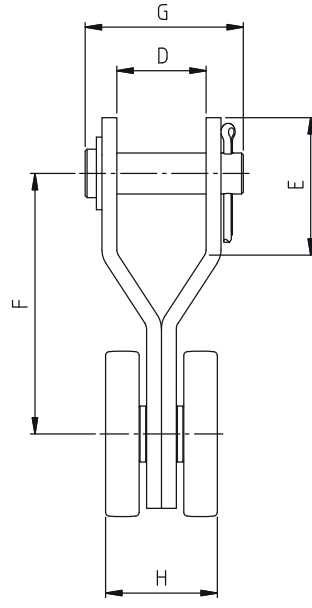
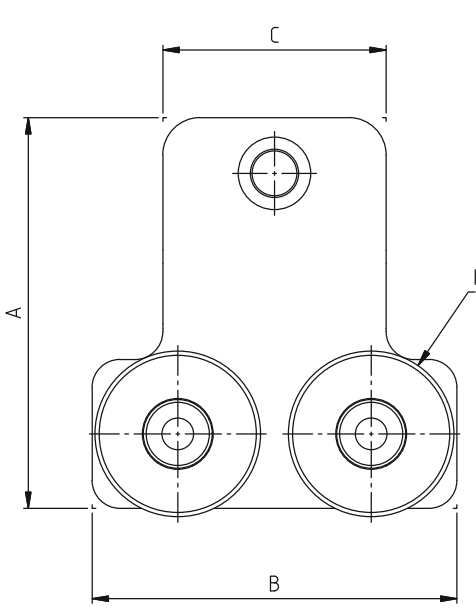
Katalog Numarası Catalog Number	Max. Yükleme Max. Load	A	B	C	D	E	F	G	H
00500 / 150	500 Kg	530	100	70	12	52	250	120	10
001000 / 150	1000 Kg	630	120	90	15	59	250	140	12



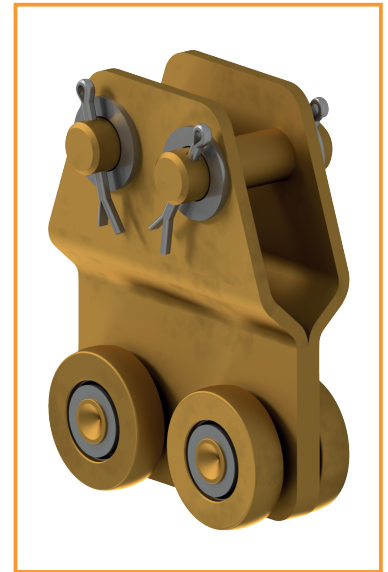
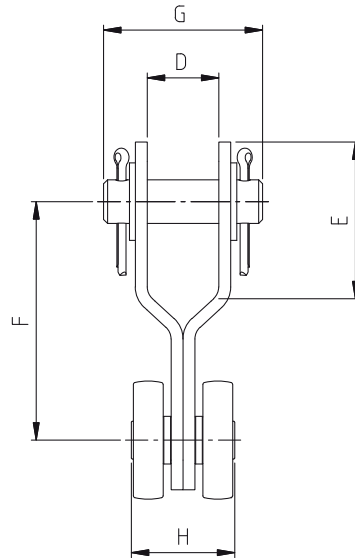
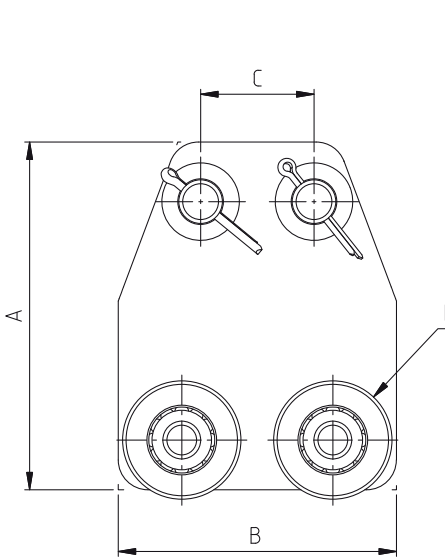
Katalog Numarası Catalog Number	Max. Yükleme Max. Load	A	B	C	D	E	F
00500 / 70	500 Kg	140	75	130	Ø59.5	57	Ø22
001000 / 70	1000 Kg	210	105	200	Ø89	67	Ø26



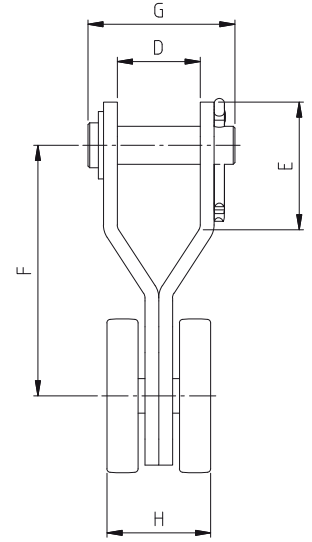
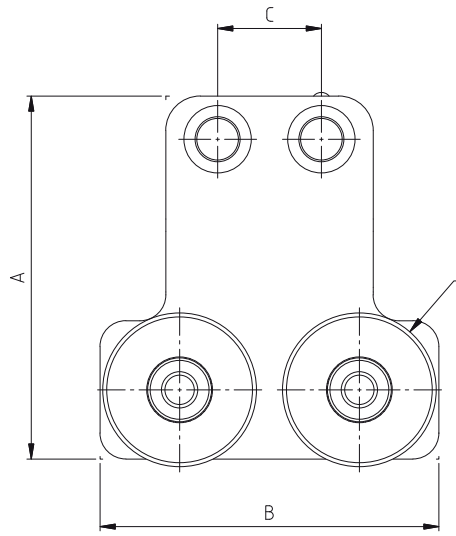
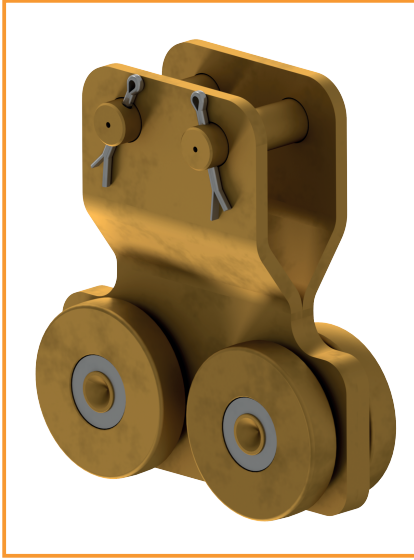
Katalog Numarası Catalog Number	Max. Yükleme Max. Load	A	B	C	D	E	F	G	H	I
00500 / 80	500 Kg	175	140	80	36	80	120	80	52	Ø59.5



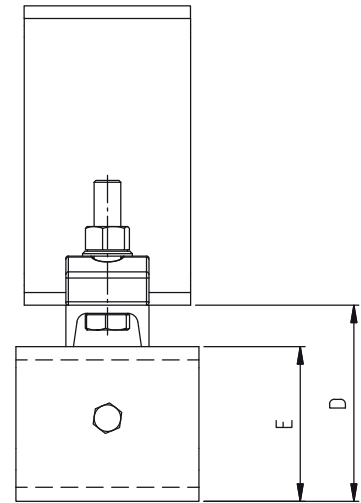
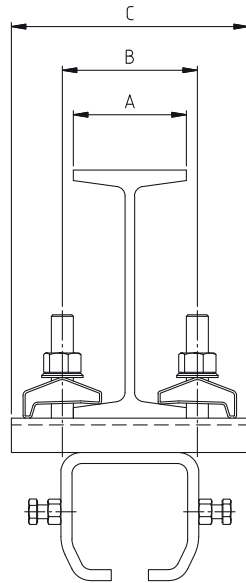
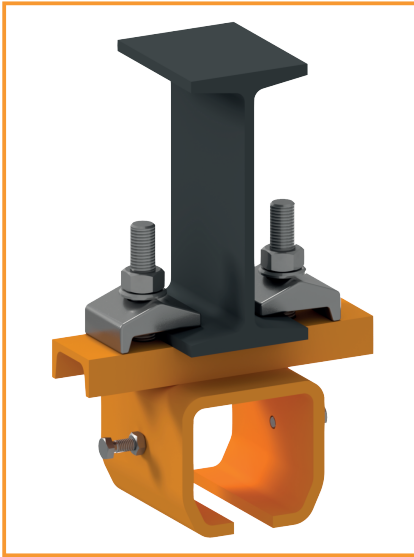
Katalog Numarası Catalog Number	Max. Yükleme Max. Load	A	B	C	D	E	F	G	H	I
001000 / 80	1000 Kg	210	196	120	48	75	140	85	60	Ø89



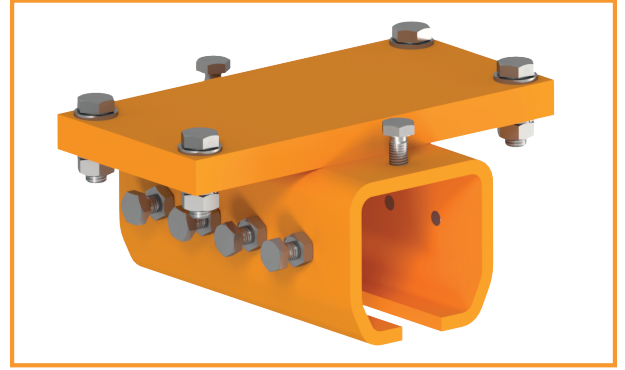
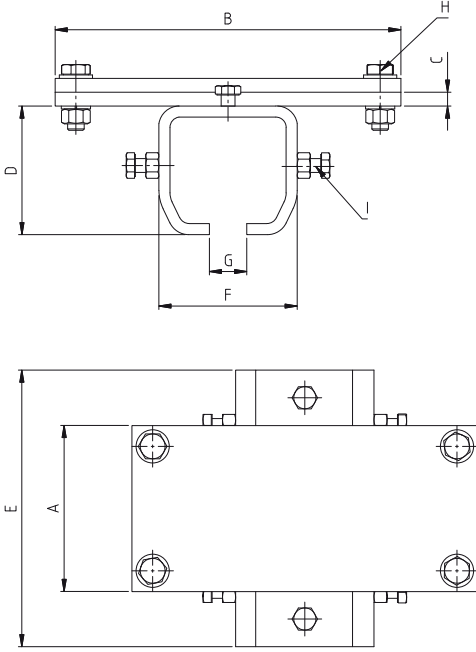
Katalog Numarası Catalog Number	Max. Yükleme Ma. Load	A	B	C	D	E	F	G	H	I
00500 / 90	500 Kg	175	140	57	36	80	120	80	52	Ø59.5



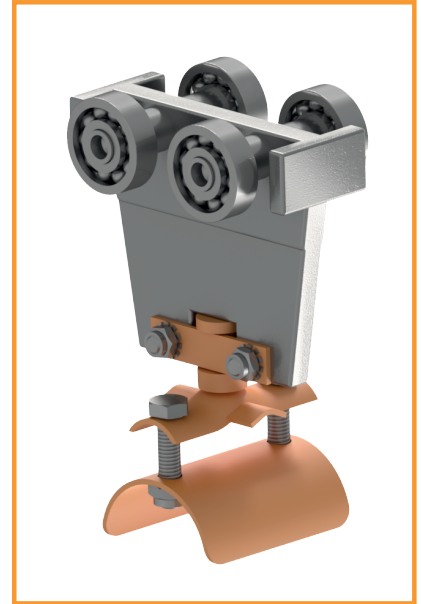
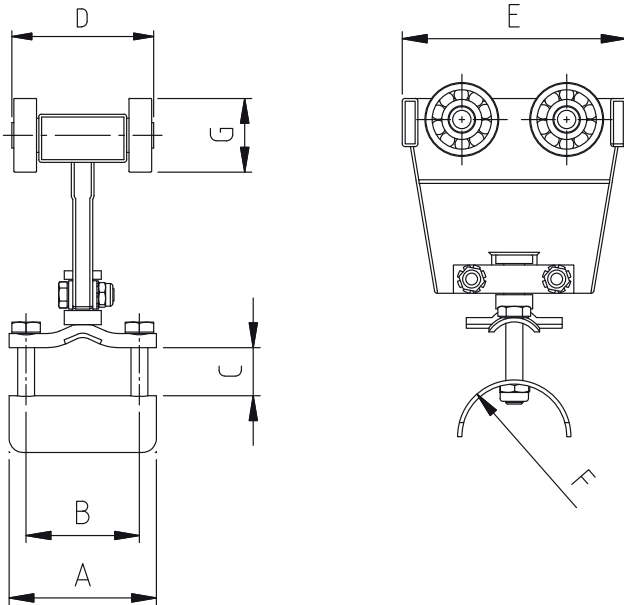
Katalog Numarası Catalog Number	Max. Yükleme Ma. Load	A	B	C	D	E	F	G	H	I
001000 / 90	500 Kg	210	196	60	48	75	140	85	60	Ø89



Katalog Numarası Catalog Number	A	B	C	D	E
00500 / 110	Profil Genişliği	A + 20	A + 90	140	93
001000 / 110	Profil Genişliği	A + 20	A + 90	175	110

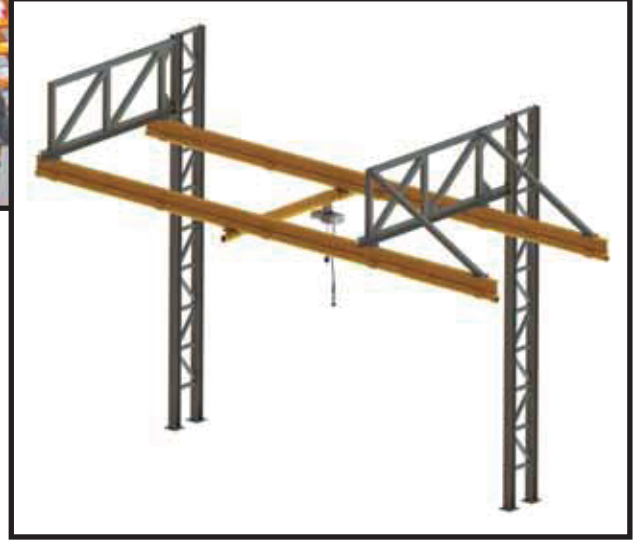


Katalog Numarası Catalog Number	A	B	C	D	E	F	G	H	I
00500 / 130	120	250	10	93	200	100	27	M12	M10
001000 / 130	140	250	12	132	250	116	38	M12	M12



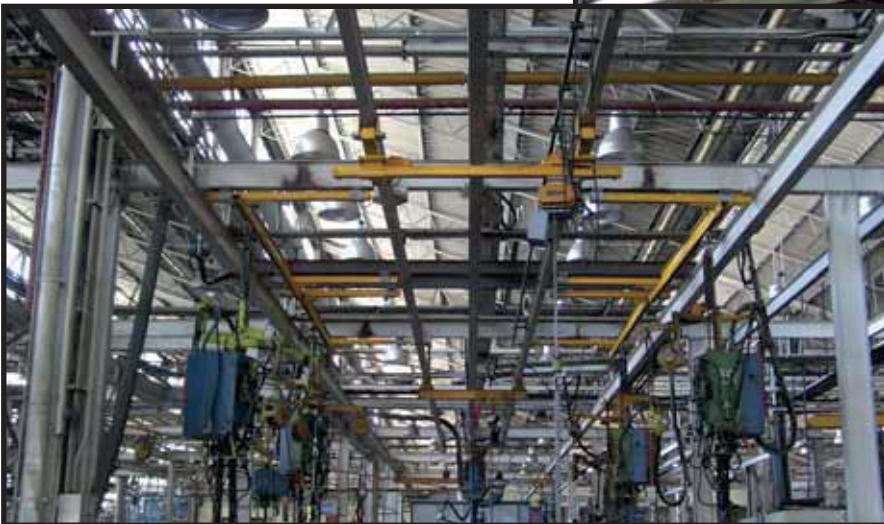
Katalog Numarası Catalog Number	A	B	C	D	E	F	G
00500 - 001000 / 140	52	40	18	54	80	Ø40	Ø26





BKB Gezer Köprülü Vinç Sisteminin Avantajları;

- 1000 kg'a kadar yüklerin insan kol kuvveti ile rahatlıkla hareket kolaylığı
- X ve Y ekseninde hareketle komple alanın taranması
- İhtiyaca göre değişik konstrüksiyonların yapılabilirliği
- Kolay ve güvenli kullanım
- Montaj kolaylığı
- Düşük ölü mesafe





Advantages of BKB Overhead Crane System :

- Quite and effortless motion of loads up to 1000 kg by manual pushing / pulling
- Reach of full area hope to motion in two X and Y axis.
- Fully configurable construction to suit the needs
- Easy and safe operation
- Easy installation
- Low dead zone unreached.





BM Makina pergel vinçleri ile malzeme taşıma/yerleştirme işlemleri yüksek hız ve kolaylıkla gerçekleştirilir. Aynı sahadaki yüksek kapasiteli ağır vinçlerin işlerini hafifletir ve işletmenizin üretim verimini belirgin bir şekilde artırır.

BM Makina pergel vinçlerinin tasarımı müşteri ihtiyacı ve isteği doğrultusunda değişebilmektedir. Pergel vinçler BKB profiller ile manuel tahrikli veya I- Profiller ile manuel veya motor tahrikli yürüyüş ve / veya döndürme seçenekleriyle üretilebilirler. Talebe göre $360^{\circ} \times \infty$ veya $180^{\circ} - 270^{\circ}$ dönme hareketine sahip farklı kapasitedeki pergel vinçler ile hizmetinizdeyiz.





With BM Makina Jib Cranes, carrying and handling operations is performed swiftly and easily. They reduce the workload of high capacity heavy cranes installed in the same area and noticeably increase the productivity of your plant.

The design of BM Makina Jib Cranes can be done according to the customers' need and request. Jib Cranes can be manufactured with BKB profiles for manual operation or with I - Profiles for manual or motorized travelling and / or slewing options. We are at your service with our Jib Cranes of various capacities and slewing range of 360° X ∞, 180° or 270° as per your request.









BM MAKİNA GRUP

Bm Makina Sanayi ve Ticaret Anonim Şirketi
İnönü Mahallesi Gebze Güzeller Organize Sanayi Bölgesi
Ebulfez Elçibey Sokak No:20-2 Gebze / Kocaeli / TÜRKİYE
Tel: + 90 262 751 02 08 pbx - Fax: + 90 262 751 08 22
e-mail: info@bmmakina.com.tr
www.bmmakina.com.tr